



Конто 6

Конто 6 е система за автоматизация на финансово-счетоводната дейност в предприятието.

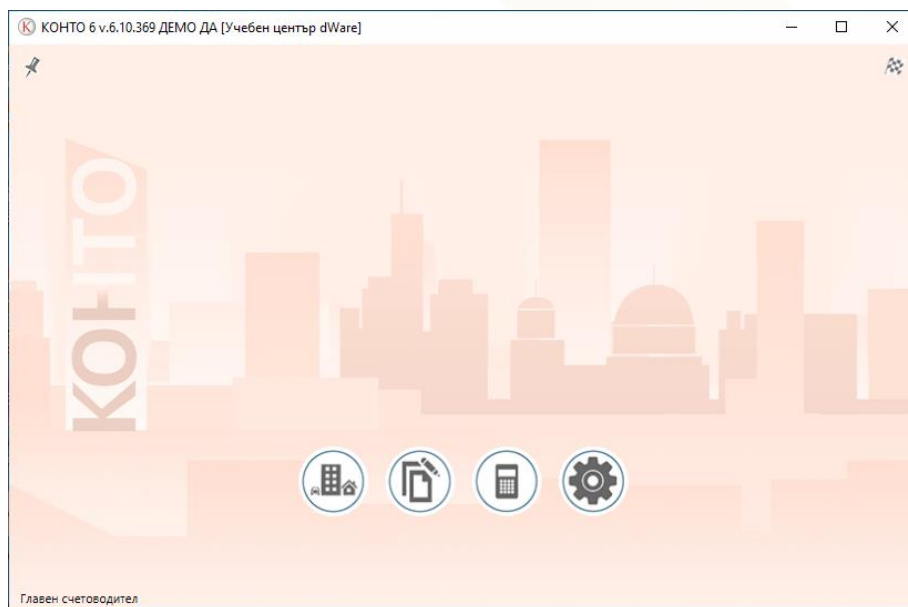
Широк обхват

С КОНТО 6 можете да водите отчетността на фирми от всички икономически области – публична администрация, търговия, производство, застраховане, строителство, транспорт, селско стопанство, услуги и т.н.

В КОНТО 6 можете да работите с много фирми. Броят им зависи от закупения от Вас лиценз.

КОНТО 6 работи в малки, средни и големи организации. Успешно се използва в счетоводни къщи.

Можете да работите на един компютър или в мрежа. Локалната мрежа може да се разшири извън пределите на Вашето населено място.



Законосъобразност

КОНТО 6 е съобразен с изискванията на:

- Закона за счетоводството
- Закона за ДДС
- Правилника за приложение на Закона за ДДС
- Закона за корпоративното подоходно облагане
- Счетоводните стандарти

Безплатна версия

КОНТО 6 може да се използва в демо режим без закупуване на лиценз. В демо режима могат да се създадат две фирми. Всяка от тях може да има до 1000 реда в хронологията на счетоводните записвания, да издава до 100 документа и да



въвежда до 10 дълготрайни актива. Това означава, че можете да водите счетоводствата на две малки фирми безплатно.

Миграция

Ако работите на други системи, можете да прехвърлите данните си в КОНТО 6 чрез вградените функции за импорт на номенклатури, сметкоплан, салда и счетоводни записвания.

Инсталиране и актуализации

КОНТО 6 се сваля от сайта на dWare. Процесът по инсталиране е максимално улеснен и не изисква технически познания, различни от тези за работа с Windows.

На екрана на КОНТО 6 получавате уведомления за нови версии. Актуализацията става автоматично чрез натискане на един бутон.



Готови настройки

Можете да започнете работа с КОНТО 6 веднага след като го инсталирате, без да е необходима предварителна настройка, като се използват вградените настройки за сметкоплан, номенклатури, счетоводни схеми, отчети и др.

При откриване на нова фирма в КОНТО 6, за нея автоматично се зареждат базови сметкоплан и номенклатури според типа на организацията (стопанска или бюджетна).

Гъвкави настройки

В зависимост от това доколко тези настройки отговарят на Вашите изисквания, можете лесно да настроите сами КОНТО 6, така че да отразява напълно всички специфики. Настройките на сметкоплан, номенклатури, автоматични операции, отчети са достъпни за потребителя и могат да бъдат направени без съдействието на dWare.

Лекота при работа

Можете да работите с няколко функции и/или справки едновременно. Те се отварят в отделни области на екрана и са достъпни едновременно.

КОНТО 6 предоставя удобни средства за търсене, филтриране и сортиране на информацията.



В КОНТО 6 можете да въвеждате счетоводни записвания и документи без използване на мишката, предимно с цифровата клавиатура.

По време на работа имате бърз достъп до номенклатурите. Можете да създавате нови елементи в тях, докато правите счетоводни записвания.

Автоматично се показват елементите на сметки, номенклатури, партии и др., съдържащи въведения от Вас текст, без да натискате бутон за търсене или да търсите в помощни списъци.

Периоди и години

В КОНТО 6 може да се работи с неограничен брой периоди паралелно, без да е необходимо периодите да се приключват и да се прехвърлят салда между тях. След всяко счетоводно записване салдата и оборотите във всички периоди са актуални.

Можете да заключвате счетоводните периоди, в които не трябва да се въвеждат салда, записвания и документи. Заключените периоди са активни само за справки.

КОНТО поддържа информацията за много години едновременно за всяка фирма.

Новата финансова година може да се открие, без да е приключена старата.

Приключването на годината става бързо – в рамките на няколко секунди, с прехвърляне начални салда за следваща година.

Справки и отчети

Можете да експортирате всички справки от КОНТО 6 в Word, Excel, PDF файл, без да е необходимо да е инсталиран MS Office.

The screenshot displays the dWare software interface with two main report windows. The left window, titled 'ХРОНОЛОГИЧЕН ОПИС', shows a chronological list of transactions with columns for document type, date, account number, and amounts. The right window, titled 'ОБОРОТНА ВЕДОМОСТ', shows a summary of account balances and turnover for a specific period (October 2020), with columns for account name, opening balance, closing balance, and turnover.



С КОНТО 6 изготвяте годишния финансов отчет и приложения към него (Баланс, ОПР, ОПП, ОСК, Справка за дълготрайните активи) и справки за НСИ, без необходимост от предварителни настройки.

В КОНТО 6 са реализирани както всички стандартни справки като оборотна ведомост, главна книга, така и справки за оперативен анализ и контрол на



въведената информация като Описи на папки, Извлечения по хронология и с натрупване, за вземания и задължения към доставчици и т.н.

С вградените функции за настройка и извеждане на управленски форми с КОНТО 6 можете да изготвяте всякакви специфични справки и отчети за висшестоящи или държавни инстанции. С КОНТО 6 касовите отчети за изпълнение на бюджета – Б-З, се извеждат директно в макета, утвърден от Министерството на Финансите.

КОНТО 6 изготвя автоматично дневници и декларации по ДДС и осъществява логически контрол на данните в тях, преди изготвянето на файлове за НАП.

КОНТО 6 осъществява логически контрол на стойностите в обратната ведомост и справките от годишния финансов отчет и при несъответствия показва контролна справка с откритите грешки.

Контрол на достъпа

Само оторизирани потребители, на които е предоставен достъп, могат да работят с КОНТО 6. За потребителите, които изпълняват една и съща функция в организацията и трябва да имат едни и същи права за достъп до системата, в КОНТО 6 се дефинират потребителски роли. Всеки потребител има достъп само до функциите, разрешени за неговата роля.



Развитие

КОНТО 6 осигурява гъвкави възможности за развитие чрез промяна и допълване на настройките от потребителя; лесно добавяне към използваната конфигурация на нови компютри и на нови пакети от функционалности и фирми.

Начални салда

Начални салда по сметки в КОНТО 6 се въвеждат еднократно при започване на работа със системата. След това те автоматично се пресмятат във всички следващи периоди.



Стандартни счетоводни записвания

С КОНТО 6 можете да правите стандартни счетоводни записвания – прости и сложни статии, записвания по валутни и материални сметки.

При въвеждането се осъществява контрол съгласно счетоводните принципи.

Заложени са механизми, осигуряващи защита от грешки при въвеждането и обработката на информацията.

КОНТО 6 Счетоводство v.6.10.369 ДЕМО ДА [Учебен център dWare]

СЧЕТОВОДНИ ЗАПИСВАНИЯ X

Данни за документа

Период * 102020 (F1) Октомври 2020г. Вальор 31-10-2020 Дата на СС 23-10-2020
 Папка * 3 (F1) Разплащателна сметка - лева Номер на СС 4 Пореден № док. 4
 Тип документ * 921 (F1) Банково бордеро Документ № * 0000005569 Дата на документ * 23-10-2020
 Текст * Плащане на наем (F1)

Контрировки

Ред	СС	Сметка Дебит	Сметка Кредит	Партида	Вид валута	Валутен курс	Ст-ст вал.	Ст-ст лв.
1	1		411	1081138300000 0000011556 23-10-2020 01	BGN	1	25,00	25,00
2	1	503		01	BGN	1	25,00	25,00

(F2) Дебит Σ 25,00 Кредит Σ 25,00

Главен счетоводител dWare Ltd.

Бързо и лесно можете да филтрирате информацията и да прегледате въведените записвания.

Можете да разпечатате, да коригирате, да сторнирате въведените статии. Направените корекции са проследими чрез средствата на системата.

Автоматични обработки и операции

В КОНТО 6 са заложени следните автоматични обработки и операции:

- Преоценка на валута
Функцията за преоценка на паричните средства, вземанията и задълженията във валута е съобразена с нормативните изисквания. Тя автоматично извършва преоценка на паричните средства, вземанията и задълженията на предприятието, деноминирани в чуждестранна валута по централния курс на БНБ в края на зададен период.
- Автоматични операции
Функцията за автоматични операции е предназначена за автоматично генериране на счетоводни статии на база на предварително зададен шаблон (счетоводна схема). Чрез нея можете с операции да прехвърлите начални салда, обороти, натрупани обороти или крайни салда от една сметка/партида в друга.
- Приключвателни операции



КОНТО 6 предоставя възможност за автоматично генериране на приключвателни операции в края на отчетния период.

Операциите се генерират според предварително настроени счетоводни схеми, в които се описват контировките на приключвателните операции и приоритетът на изпълнението им.

- **Изписване**
КОНТО 6 предоставя възможност за автоматично генериране на счетоводни статии за изписване по стоки и партиди от счетоводната информация по материалните сметки за отчетния период. Избира се метод на изписване съгласно предоставените от счетоводните стандарти възможности - FIFO, LIFO, средно претеглена цена.
- **Свързани операции**
Свързаните операции са счетоводни статии, които системата може да генерира автоматично след потвърждаване на счетоводна статия, когато е дебитирана или кредитирана зададена от Вас счетоводна сметка.

Връзка с външни системи

В КОНТО 6 са заложили множество връзки с външни системи:

- Прехвърляне на цялата информация от КОНТО 4 и КОНТО 5 за неограничен брой години.
- Импорт на номенклатури от Excel файл. Импорт на сметкоплан от файл или от друга фирма, работеща с КОНТО 6.
- Експорт на сметкоплан
- Импорт на записвания
- Импорт на документи от файл – фактури и касови документи
- Генериране на счетоводни записвания на база информация от файл със свободна структура
- Импорт на ДА от ДА 5
- Експорт на всички справки и отчети в Word, Excel, pdf файл.

СС	Период	Папка	Тип на документ	Документ №	Дата на документ	Валюор	Сметка ДТ	Сметка КТ	Партида ДТ	
8	082020	12	9811	5555555566	28-08-2020	28-08-2020	4110		025 01	100
8	082020	12	9811	5555555566	28-08-2020	28-08-2020		45112		



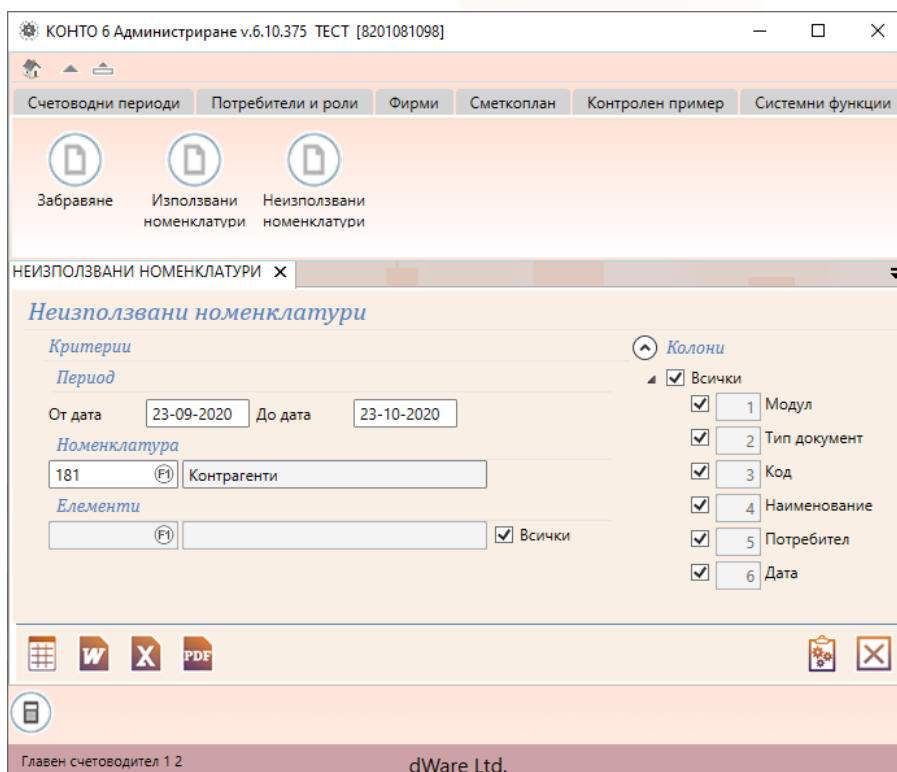
GDPR

В КОНТО 6 са реализирани съвкупност от технически мерки, чрез които се предоставя:

- по-висока защита на обработваните лични данни
- инструмент за лесно проследяване на състоянието им
- функционална възможност „субектите на данни“ да упражняват правата си
- контрол на достъпа с цел защита от злонамерено и нерегламентирано обработване на лични данни.

За тази цел всички номенклатури в Конто 6 след версия 6.2.390 са криптирани.

В модул „Администриране“ меню GDPR е предоставен инструмент, чрез който се дава възможност за Забравяне на използвани лични данни, за извеждане на справки за проследяване на Използваните и Неизползвани номенклатури.



Модул „Бизнес“

Модул „Бизнес“ на КОНТО 6 е предназначен за организиране на отчетността на каса и фактуриране във фирмата.

Чрез него имате възможност:

- Да издавате документи – фактури, касови ордери и други документи.
- Да отпечатвате издадените документи на стандартна бланка или на бланка, създадена от Вас.
- Да въвеждате начални салда на касите.
- Да приключвате касите.
- Да осчетоводявате автоматично издадените документи.



- Да правите преглед на издадените документи и в зависимост от статуса им да извършвате позволените действия с тях – редакция, анулиране, корекция, печат, изтриване, осчетоводяване.
- Да извеждате справки за издадените документи.
- Да извеждате касова книга.
- Да създавате неограничен брой нови дефиниции на документи с избрани от Вас реквизити, начин на осчетоводяване и форми за печат.
- КОНТО 6 поддържа стандартни номенклатури – папки, видове документи, видове сделки по ДДС, контрагенти, артикули, валути, мерки и др.
- Системата позволява дефинирането на свободни номенклатури в рамките на всяка организация. Те се използват при описание на сметките, счетоводните операции и документите.
- Добавянето на нови елементи става бързо по време на оперативната работа. Системата осъществява контрол за верността на БУЛСТАТ, ЕГН, банкова сметка.
- Можете да импортирате номенклатури от файл.

КОНТО 6 Бизнес v.6.10.375 ТЕСТ [8201081098]

ИЗДАВАНЕ НА ФАКТУРА

Контрагент

Контрагент * 1150116370000 Стемо ООД
 ИН * 115011637 ИН по ДДС BG115011637
 Адрес * гр.София, бул. Христо Ботев 13
 МОЛ * Георги Петров
 Обяснителен текст Продажба

Данни за документа

№ на документ *
 Дата на документ * 23-10-2020
 Вальор * 23-10-2020
 Дата на данъчно събитие * 23-10-2020
 Вид валута * 0000
 Валутен курс * 1,000000

Документи

Фактура
 Дебитно известие
 Кредитно известие
 Протокол за самоначисляване на ДДС покупки
 Фактура Тест
 Проформа фактура
 ПКО Захранване на каса
 ПКО Служебен аванс
 ПКО Контрагенти
 РКО Заплати
 РКО Служебен аванс
 РКО Контрагенти

Допълнителни реквизити

IBAN * 01 BG19216855UNCR

Детайли

№	Вид сделка*	Артикул*	Мярка*	Количество*	Цена*	Стойност	ДДС
1	Облагаеми сд	Болтове	брой	2,000	1,53	3,06	0,61

Всичко (словом): три лева и 67 ст.
 Вид плащане 01 В брой
 Срок на плащане 23-10-2020

Стойност 3,06
 ДДС 0,61
 Обща стойност 3,67
 Обща стойност валута 3,67

Главен счетоводител 1 2 dWare Ltd.

Модул „Дълготрайни активи“

Модул „Дълготрайни активи“ на Конто 6 е предназначен за управление на дълготрайните активи в предприятието. Той позволява проследяването им и автоматичното осчетоводяване на амортизациите за тях. Гъвкавите настройки на модула дават възможност за свободното структуриране на активите, тяхното групиране/отчитане и управление според изискванията на амортизационната политика на самото предприятие.

Чрез ДА имате възможност да извършвате следните операции:

- придобиване и редакция на активи;
- консервиране на активи и повторното им въвеждане в експлоатация;



- отписване на активи;
- преместване;
- преценка.

Можете да начислявате амортизации, като преди това имате възможност да симулирате начисляването, за да видите предварително резултатите от тази операция. Бихте могли автоматично да осчетоводите начислената амортизация.

КОНТО 6 ДА v.6.10.375 ТЕСТ (8201081098)

ОПЕРАЦИИ С ДА

Операция: Редакция

Данни за актива

Период * 012021 012021

Инвентарен номер * 106

Наименование * Етикираща машина SIBEX

Принадлежи към инв.номер

Серийен номер, обяснителен текст и RFID

Серийен номер

Обяснителен текст

RFID

Номенклатури

Група * 003 Машини и оборудване

Подгрупа * 003002 Машини и оборудване

Клон * 001 Централно управление

Местонахождение * 001 Офис 1

МОЛ * 002 Димитър Иванов

Счетоводни данни

Период

Папка

СС

Стойности характеристики

Месец на придобиване * 01-04-2020

Дата на въвеждане в експлоатация * 01-04-2020

Отчетна стойност * 20000,00

Остатъчна стойност 0,00

Историческа стойност 20000,00

Стойност на 1 януари 20000,00

Срок на годност месеци 40,00

Процент амортизация 30,00

Счетоводни характеристики

Отчетна стойност * 20000,00

Набрано изхабяване 4000,00

Счетоводен остатъчен срок на годност 32,00

Включен ли е в сч.амортизационен план

Набрано изхабяване за годината 0,00

Счет. Амортизируема стойност 20000,00

Счетоводна амортизационна квота 500,00

Данъчни характеристики

Аморт. стойност по данъчни норми 20000,00

Дан. изхабяване за годината 0,00

Данъчно изхабяване 4000,00

Дан. Амортизируема стойност 20000,00

Дан. остатъчен срок на годност 32,00

Данъчна амортизационна квота 500,00

Включен ли е в дан.амортизационен план

Операции

Придобиване

Редакция

Консервиране

Отписване

Главен счетоводител 1.2 dWare Ltd.

Първоначалното зареждане на ДА може да се осъществи чрез файл в определен формат.

Чрез модул ДА можете да провеждате Инвентаризация с изготвянето на всички нормативни документи: инвентаризационен опис, сравнителна ведомост...

Чрез реализираните справки в Модул „Дълготрайни активи“ можете да анализирате и контролирате цялата информация за всички дълготрайни материални активи във Вашата организация.

Стандартни справки: Инвентарна книга; Инвентаризационен опис; Сравнителна ведомост; Принадлежащи активи

Справки за амортизации: САП; ДАП; Временни разлики; Елемент 7.2.; Консервирани активи

Справки за контрол: Хронология на ДА; Равнение на ДА – счетоводство; ДА без информация за счетоводни статии



Технологии – хардуер, софтуер, база данни

За да работите с КОНТО 6, е необходимо следното:

1. Интернет

За свалянето на инсталиращите програми на КОНТО 6 и на базата данни, както и за бъдещите актуализации на КОНТО 6 е необходима интернет връзка.

2. Мрежа

Ако ще ползвате мрежова версия на КОНТО 6, е необходимо предварително да бъде изградена локална мрежа между компютрите.

3. Операционна система

КОНТО 6 работи със следните версии на операционната система Windows:

Windows Vista Service Pack 2, Windows 7 SP1 , Windows 8, Windows 8.1, Windows 10

Windows Server 2008 R2 SP1 (64-bit), Windows Server 2008 SP 2 (32-bit and 64-bit), Windows Server 2012, Windows Server 2012 R2

4. База данни

КОНТО 6 работи с база данни MS SQL, версия 2008 или по-висока. Използват се следните версии:

- MS SQL Express LocalDB – безплатна версия, която не позволява мрежови връзки. Инсталира се автоматично заедно с инсталирането на КОНТО 6 при избран тип инсталация „Локална“.

Има ограничение за обем на данните до 10 GB. След достигането му трябва да се премине към по-висока (платена) версия на MS SQL. При смяната на версията на базата данни, въведените в КОНТО данни се запазват, тъй като версиите на MS SQL са съвместими.

- MS SQL Express – безплатна версия на базата данни, която позволява и мрежови връзки. Инсталира се автоматично заедно с инсталирането на КОНТО 6 при избран тип инсталация „Мрежова сървър“. Има ограничения за обема данни както при MS SQL Express LocalDB.
- MS SQL Server – платена версия.

Ако ще използвате MS SQL Express LocalDB или MS SQL Express, не е необходимо преди инсталирането на КОНТО да предприемате действия, свързани с инсталирането на базата данни. Ако имате закупен лиценз за MS SQL Server, той трябва да е инсталиран преди инсталирането на КОНТО.

5. Хардуер

Минималните технически параметри на компютрите трябва да са следните:

- Процесор - 1 GHz или по-бърз.
- Оперативна памет - 1 GB за 32-bit операционна система или 2 GB за 64-bit

ORACLE Gold Partner

Microsoft
Partner



- Монитор - Разделителна способност (резолюцията) трябва да е 1152x864 или по-висока.
- Свободно дисково пространство:

За инсталацията на КОНТО 6 - около 90 MB.

За базата данни:

За MS SQL LocalDB – 30 MB

За MS SQL Express – 200 MB

За MS SQL Server – 6 GB

За данните:

Диското пространство, което ще заемат данните, които ще въведете в КОНТО 6, зависи от обема на тези данни. В следващата таблица са дадени приблизителни размери на необходимото дисково пространство за фирми с различен брой документи.

Вид фирма	Брой документи за годината	Общ брой редове в сч. статии	Брой партиди	Дисково пространство
Фирма с контролен пример	382	1 092	1 766	5 MB
Много малка	249	791	1 819	6 MB
Малка	450	4 200	4 174	9 MB
Средна	4 186	11 214	24 378	29 MB
Над средната	11 260	42 863	73 992	85 MB
Голяма	36 445	154 711	262 950	298 MB
Много голяма	157 245	760 771	919 637	1,11 GB

Можете да се възползвате и от следните допълнителни опции:

- Ако имате MS Office или Open Office, можете да обработвате допълнително и да разпечатвате от там справките, експортирани от КОНТО 6 в Excel или Word.
- Ако имате Adobe Acrobat можете да обработвате справките от КОНТО 6, експортирани във формат pdf и да ги разпечатвате.

Ако имате електронен подпис, ще можете да подписвате справки и документи, изготвени от КОНТО 6.

ORACLE Gold Partner

Microsoft
Partner



Обучение

В меню *Помощ* на КОНТО 6 е достъпна цялата потребителска документация на системата. Запознаването с нея е достатъчно, за да започнете работа с КОНТО 6.

За да илюстрираме по-ясно всички възможности на КОНТО, който събира нашето ноу-хау, натрупано през годините – сметкоплан, номенклатури, счетоводни схеми, въведени счетоводни записвания, настройки на отчети и т.н., сме разработили един пълен контролен пример. Чрез контролния пример можете да разгледате реални казуси и да проиграте Ваши. Документацията с описанието на контролния пример също е налична в меню *Помощ* на КОНТО 6.

В учебните центрове на dWare в София и страната предлагаме и обучение за работа със системата от квалифицирани специалисти. Успешно преминалите такъв курс на обучение получават сертификат.

Внедряване и поддръжка

По желание на клиента внедряването на КОНТО 6 може да бъде извършено от екип от специалисти на dWare, които оказват съдействие на клиентите в процеса на настройка на системата, инсталиране, обучение, миграция от други системи и началните етапи на работа.

Поддържането на внедрената система се осъществява от специалистите в централния офис и в офисите в страната. Предлагаме следните услуги:

- Консултации по телефона
- Системна помощ в офиса на dWare, на място при клиента и с отдалечен достъп.
- Абонаментно поддържане, включващо консултации по телефона и on-line support (дистанционна помощ).

ORACLE

Gold
Partner

Microsoft®

Partner

☎ 02 946 1540

☎ 02 946 1644